

《会場のご案内》

福岡県自治会館

福岡市博多区千代 4-1-27



アクセス

- ・千代駅千代出口 徒歩 0 分(福岡市地下鉄箱崎線)
- ・博多駅 車 5 分(JR 鹿児島本線)
- ・吉塚駅 徒歩 10 分(JR 鹿児島本線)
- ・博多駅 車 5 分(福岡市地下鉄空港線)

【確認事項】

1. 受講者が 30 名未満の場合は、DVD 視聴の講義になる場合があります。
2. 受講者が 20 名以下の場合は中止になる場合があります。
3. お体のご不自由な方はご相談ください。
4. 地震などの自然災害等において講習会が中止及び延期になった場合、講習会場までの交通費、並びに宿泊料金及びそれらにかかった キャンセル料金について日本エステティック振興協議会では一切 負担いたしませんので、ご了承ください。



講習会お申込み・お問合わせ

一般社団法人日本エステティック振興協議会事務局

〒111-0055 東京都台東区三筋 2-24-8 階

TEL : 03-5823-4755

FAX : 03-3866-2600

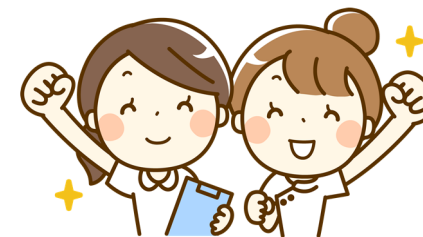
URL : <http://esthe-jepa.jp>



美容ライト脱毛安全講習会

ご案内

2018年6月 福岡



後援

特定非営利活動法人日本エステティック機構

一般社団法人日本エステティック振興協議会

美容ライト脱毛委員会

美容ライト脱毛安全講習会について

日本エステティック振興協議会では、お客様への「安全」「安心」を確保するための取り組みとして『美容ライト脱毛安全講習会』を開催しております。

この講習会は、専門家による教育講習を通して受講者の皆様に美容ライト脱毛に関する基礎的な知識を得ていただくことを目的としています。

＜受講資格＞

- ◇ フェイシャル・ボディ脱毛のいずれか6ヶ月以上の実務経験者
- ◇ 日本エステティック協会・日本エステティック業協会の認定校の学生および認定講師
- ◇ 美容ライト脱毛委員会が認める理美容専門学校の学生
- ◇ 理容師・美容師・あん摩マツサージ指圧師、はり師、きゆう師、看護師の方
- ◇ エステティックサロン経営者
- ◇ 製造事業者・販売事業者・輸入事業者のインストラクターまたは営業担当者

上記6項目のいずれかに該当する方ならどなたでも受講いただけます。

現在サロンで使用中の機器のメーカー・種別は問いません。

「美容ライト脱毛機器適合審査」に合格した機器以外を

ご使用の方でも受講いただけます。

＜実施日・会場・定員・締切期日＞

～福岡会場～

日時 **2018年6月19日(火)**

受付 午前9時～ 開講:午前9時30分 閉講:午後6時

会場 **福岡県自治会館**

定員 **60名** 定員に達した場合は、締切日前に受付を終了します。

締切 **2018年5月21日(月) 受講願書必着**

※詳細については、日本エステティック振興協議会ホームページ (<http://esthe-jepajp>)にて ご案内いたします。

＜受講手続＞

※**申込み書類に不備がある場合、受講受付が出来ない場合がありますので、下記内容をご確認いただき、ご注意願います。**

① 受講願書

日本エステティック振興協議会ホームページの『講習会』**その他** (<http://esthe-jepajp/seminars/>)から書類一式をダウンロードし、必要事項を記入してください。(講習会受講願書、受講台帳・受講票の2枚を印刷してください。)
※ダウンロードできない方は事務局までご連絡ください。

② 写真3枚 (タテ4cm×ヨコ3cm)

3ヶ月以内に撮影した上半身、正面、無帽、無背景のものを願書の所定の位置に貼付してください。
※なお、お送りいただいた写真は、後日発行する合格証に貼付いたしますので、あらかじめご了承ください。

③ 受講料のお支払

受講料 16,000円 (消費税・教材費・送料を含む)
上記金額を下記の金融機関にお振込ください。
必ず、**振込明細(コピー)**を受講願書に貼付願います。
なお、インターネットバンキングをご利用で振込明細がない場合は、振込内容が確認できる画面を印刷していただき、受講願書に添付してください。
◆振込口座◆
三菱東京UFJ銀行 上野中央支店 普通預金 0210732
一般社団法人日本エステティック振興協議会
※振込手数料は、受講者負担でお願いいたします。

④ 願書送付

上記①～③を揃えて事務局まで送付してください。
〒111-0055 東京都台東区三筋 2-24-8-8 階
一般社団法人 日本エステティック振興協議会 事務局

◎受講料の振込みのみで受講願書が未着の方の受付はできません。未着の間に定員に達した場合は、その後書類が到着してもお断りすることになります。振込み後は、速やかに受講願書を送付ください。

⑤ 教材(テキスト・問題集)

事前にテキスト(問題集含む)をお送りしますので、予習をして講習会へご参加ください。
当日は、テキストをもとに講習会をいたしますので、必ずテキストを持参してください。

⑥ 受講票

受講票は、テキストに同封して発送いたします。
受講票は講習会当日に必要となりますので紛失しないようにしてください。
紛失しても再発行はできませんので、予めご了承ください。

⑦ 受講キャンセル

開催日一週間前までに受講キャンセルのご連絡をいただいた場合は、事務局にて確認後、振込手数料を差し引いて受講料のみお返しいたします。
それ以降は、受講料はお返しいたしません。
教材については、受講キャンセルの場合でも代金はお返しいたしません。
詳細については、事務局にお問い合わせください。

⑧ 当日の欠席・遅刻

講習会当日の欠席・遅刻は原則として認めません。

＜講習内容(予定)＞

- ◎ 振興協議会が推進する美容ライト脱毛の基本的考え方と取組み
 - ◎ 美容ライト脱毛機器の原理
 - ◎ 美容ライト脱毛トリートメントにおける実務
 - ◎ カウンセリングの実務
 - ◎ 美容ライト脱毛の有効性と安全性
 - ◎ 衛生管理の基本
 - ◎ 試験(合否判定あり)
- (当講習会では、美容ライト脱毛機器を使用した実技講習はございません)**

＜合否判定試験の実施＞

講習会終了後に合否判定試験を試験を実施いたします。
試験は、美容ライト脱毛委員会が定めた判定基準に基づいて合否判定を行い、合格者には後日「合格証」をお送りいたします。

《会場のご案内》

福岡県自治会館

福岡市博多区千代 4-1-27



アクセス

- ・千代駅千代口駅 徒歩 0 分(福岡市地下鉄箱崎線)
- ・博多駅 車 5 分(JR 鹿児島本線)
- ・吉塚駅 徒歩 10 分(JR 鹿児島本線)
- ・博多駅 車 5 分(福岡市地下鉄空港線)

【確認事項】

1. 受講者が 30 名未満の場合は、DVD 視聴の講義になる場合があります。
2. 受講者が 20 名以下の場合は中止になる場合があります。
3. お体のご不自由な方はご相談ください。
4. 地震などの自然災害等において講習会が中止及び延期になった場合、講習会場までの交通費、並びに宿泊料金及びそれらにかかった キャンセル料金について日本エステティック振興協議会では一切 負担いたしませんので、ご了承ください。



講習会お申込み・お問い合わせ

一般社団法人日本エステティック振興協議会事務局

〒111-0055 東京都台東区三筋 2-24-8 階

TEL : 03-5823-4755

FAX : 03-3866-2600

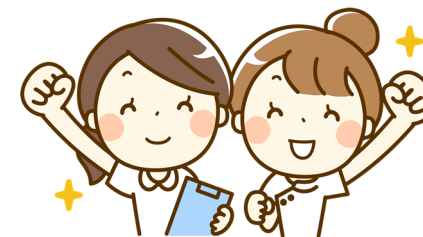
URL : <http://esthe-jepa.jp>



美容ライト脱毛安全講習会

ご案内

2018年6月 福岡



後援

特定非営利活動法人日本エステティック機構

一般社団法人日本エステティック振興協議会

美容ライト脱毛委員会

美容ライト脱毛安全講習会について

日本エステティック振興協議会では、お客様への「安全」「安心」を確保するための取り組みとして『美容ライト脱毛安全講習会』を開催しております。

この講習会は、専門家による教育講習を通して受講者の皆様に美容ライト脱毛に関する基礎的な知識を得ていただくことを目的としています。

＜受講資格＞

- ◇ フェイシャル・ボディ脱毛のいずれか6ヶ月以上の実務経験者
- ◇ 日本エステティック協会・日本エステティック業協会の認定校の学生および認定講師
- ◇ 美容ライト脱毛委員会が認める理美容専門学校の学生
- ◇ 理容師・美容師・あん摩マツサージ指圧師、はり師、きゆう師、看護師の方
- ◇ エステティックサロン経営者
- ◇ 製造事業者・販売事業者・輸入事業者のインストラクターまたは営業担当者

上記6項目のいずれかに該当する方ならどなたでも受講いただけます。

現在サロンで使用中の機器のメーカー・種別は問いません。

「美容ライト脱毛機器適合審査」に合格した機器以外を

ご使用の方でも受講いただけます。

＜実施日・会場・定員・締切期日＞

～福岡会場～

日時 **2018年6月19日(火)**

受付 午前9時～ 開講:午前9時30分 閉講:午後6時

会場 **福岡県自治会館**

定員 **60名** 定員に達した場合は、締切日前に受付を終了します。

締切 **2018年5月21日(月) 受講願書必着**

※詳細については、日本エステティック振興協議会ホームページ (<http://esthe-jepajp>)にて ご案内いたします。

＜受講手続＞

※**申込み書類に不備がある場合、受講受付が出来ない場合がありますので、下記内容をご確認いただき、ご注意願います。**

① 受講願書

日本エステティック振興協議会ホームページの『講習会』**その他** (<http://esthe-jepajp/seminars/>)から書類一式をダウンロードし、必要事項を記入してください。(講習会受講願書、受講台帳・受講票の2枚を印刷してください。)
※ダウンロードできない方は事務局までご連絡ください。

② 写真3枚 (タテ4cm×ヨコ3cm)

3ヶ月以内に撮影した上半身、正面、無帽、無背景のものを願書の所定の位置に貼付してください。
※なお、お送りいただいた写真は、後日発行する合格証に貼付いたしますので、あらかじめご了承ください。

③ 受講料のお支払

受講料 16,000円 (消費税・教材費・送料を含む)
上記金額を下記の金融機関にお振込ください。
必ず、**振込明細(コピー)**を受講願書に貼付願います。
なお、インターネットバンキングをご利用で振込明細がない場合は、振込内容が確認できる画面を印刷していただき、受講願書に添付してください。
◆振込口座◆
三菱東京UFJ銀行 上野中央支店 普通預金 0210732
一般社団法人日本エステティック振興協議会
※振込手数料は、受講者負担でお願いいたします。

④ 願書送付

上記①～③を揃えて事務局まで送付してください。
〒111-0055 東京都台東区三筋 2-24-8-8 階
一般社団法人 日本エステティック振興協議会 事務局

◎受講料の振込みのみで受講願書が未着の方の受付はできません。未着の間に定員に達した場合は、その後書類が到着してもお断りすることになります。振込み後は、速やかに受講願書を送付ください。

⑤ 教材(テキスト・問題集)

事前にテキスト(問題集含む)をお送りしますので、予習をして講習会へご参加ください。
当日は、テキストをもとに講習会をいたしますので、必ずテキストを持参してください。

⑥ 受講票

受講票は、テキストに同封して発送いたします。
受講票は講習会当日に必要となりますので紛失しないようにしてください。
紛失しても再発行はできませんので、予めご了承ください。

⑦ 受講キャンセル

開催日一週間前までに受講キャンセルのご連絡をいただいた場合は、事務局にて確認後、振込手数料を差し引いて受講料のみお返しいたします。
それ以降は、受講料はお返しいたしません。
教材については、受講キャンセルの場合でも代金はお返しいたしません。
詳細については、事務局にお問い合わせください。

⑧ 当日の欠席・遅刻

講習会当日の欠席・遅刻は原則として認めません。

＜講習内容(予定)＞

- ◎ 振興協議会が推進する美容ライト脱毛の基本的考え方と取組み
 - ◎ 美容ライト脱毛機器の原理
 - ◎ 美容ライト脱毛トリートメントにおける実務
 - ◎ カウンセリングの実務
 - ◎ 美容ライト脱毛の有効性と安全性
 - ◎ 衛生管理の基本
 - ◎ 試験(合否判定あり)
- (当講習会では、美容ライト脱毛機器を使用した実技講習はございません)**

＜合否判定試験の実施＞

講習会終了後に合否判定試験を試験を実施いたします。
試験は、美容ライト脱毛委員会が定めた判定基準に基づいて合否判定を行い、合格者には後日「合格証」をお送りいたします。